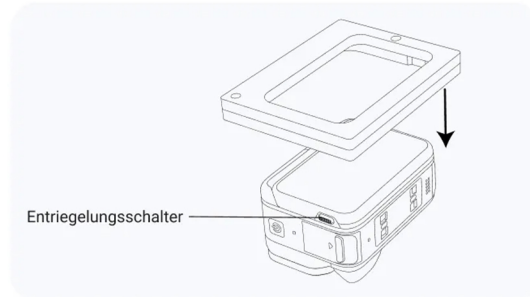


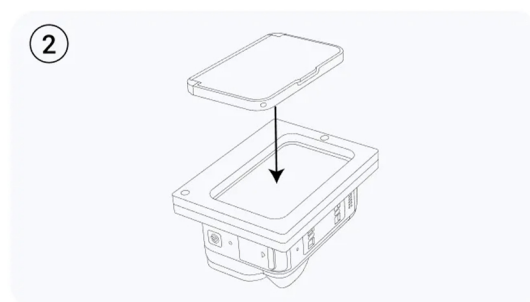
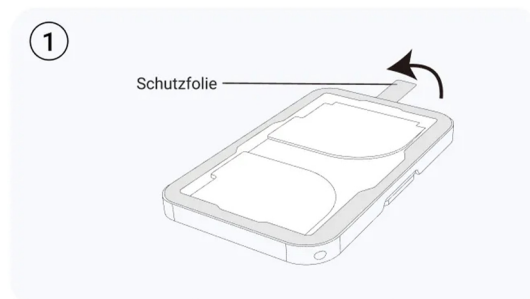
Anleitung

Montage

1. Reinige den Bildschirm mit einem Bildschirmreinigungstuch und Bildschirmtuch. Verwende einen Staubentfernungsaufkleber, um sicherzustellen, dass der Bildschirm frei von Schmutz ist.
2. Positioniere das Ausrichtungswerkzeug mit der geriffelten Seite nach unten, richte es am Entriegelungsschalter der Kamera aus und befestige es am Touchscreen der Kamera.

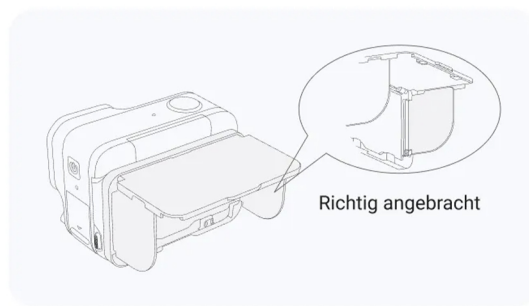


3. Ziehe die Schutzfolie vom doppelseitigen Klebeband auf der Rückseite der Flip-Touchscreen-Blende ab (②). Senke die Flip-Touchscreen-Blende langsam in Richtung des Ausrichtungswerkzeugs. Achte dabei darauf, dass sie in die richtige Richtung zeigt (③). Nimm das Ausrichtungswerkzeug weg, sobald die Blende richtig angebracht ist.
4. Drücke die Flip-Touchscreen-Blende fest an, um sicherzustellen, dass sie an der Kamera haftet.



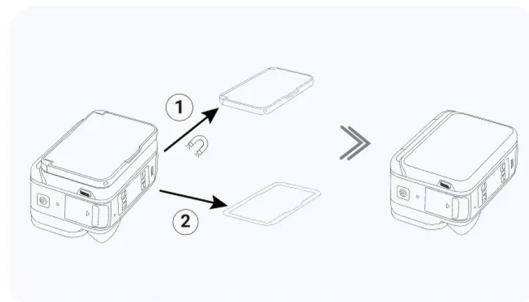
5. Hebe mit deinem Finger den mittleren Teil der Flip-Touchscreen-Blende an, woraufhin sich der linke und rechte Teil ebenfalls öffnen, um das mittlere Segment zu stützen. Vergewissere dich, dass alle drei Teile sicher eingerastet sind.

Hinweis: Wenn du sie nicht verwendest, solltest du die Seitenteile einklappen und dann das mittlere Segment schließen.



Abnehmen

Führe das Hebelwerkzeug vorsichtig zwischen Flip-Touchscreen-Blende und Flip-Touchscreen ein. Schiebe es seitlich am Rand entlang, um die Blende vom Touchscreen zu lösen.



Hinweis: Wenn die Magnetische Blendenbasis beim Entfernen verbogen oder beschädigt wird, darf sie nicht wieder verwendet werden.