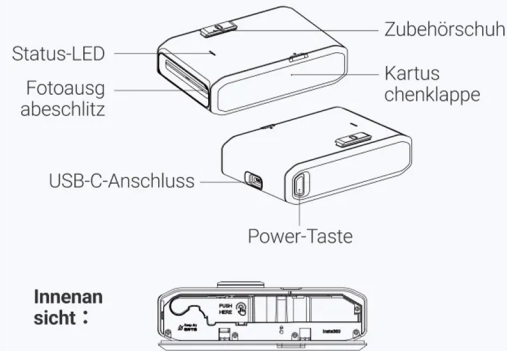


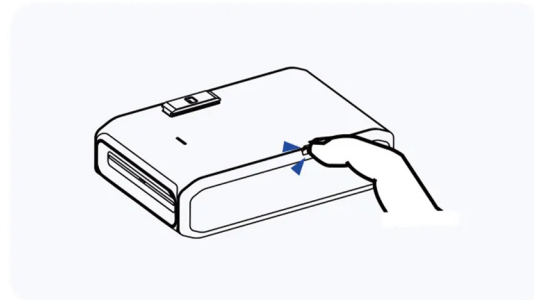
Produktabbildung



Anleitung

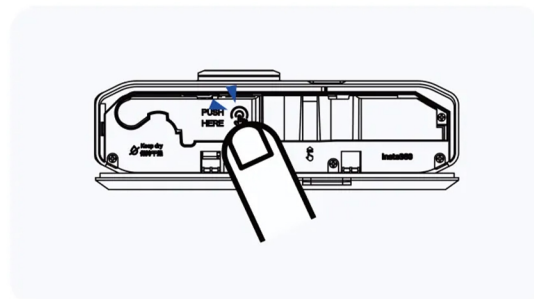
Einsetzen der Kassette

- ① Öffne die Kassettenklappe

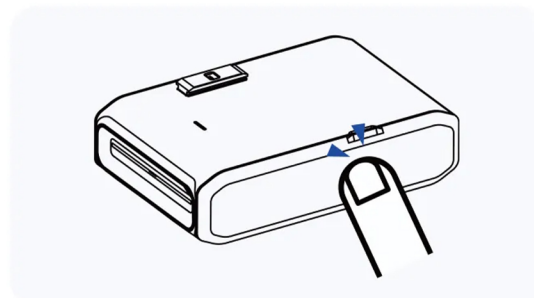


- ② Setze die Fotopapier-Kassette ein.

Drücke fest auf den "PUSH HERE"-Bereich, bis du ein Klickgeräusch hörst und sie eingerastet ist.



- ③ Schließe die Kassettenklappe.



1. Das Fotopapier ist sehr empfindlich gegenüber Feuchtigkeit. Bitte verwende die Fotopapier-Kassette möglichst bald nach dem Öffnen.

2. Dieses Gerät ist ausschließlich für die Verwendung mit offiziellen Fotopapier-Kassetten vorgesehen, die werkseitig mit Fotopapier bestückt wurden. Versuche nicht, die Kassette zu zerlegen oder neu zu bestücken.

3. Vermeide längere direkte Sonneneinstrahlung und niedrige

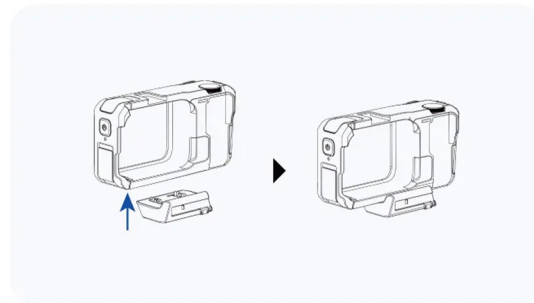
Temperaturen.

4. Wenn die Fotopapier-Kassette beschädigt, verformt oder in irgendeiner Weise beeinträchtigt ist, darf sie nicht mit Gewalt ins Gerät eingesetzt werden, da dies zu einem Papierstau oder dauerhaften Schäden führen könnte.

Zusammenbau von Kamera und Drucker

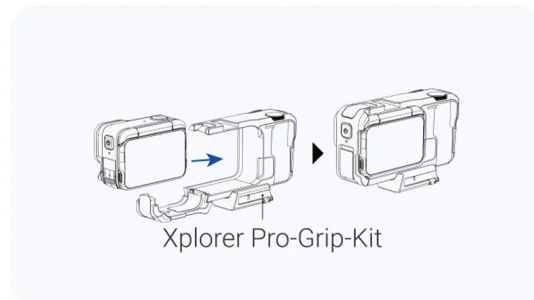
① Adapter

Befestige den Adapter wie abgebildet an der Schnellspann-Vorrichtung an der Unterseite des Xplorer Grip Pro-Kits. Achte darauf, dass er fest sitzt.



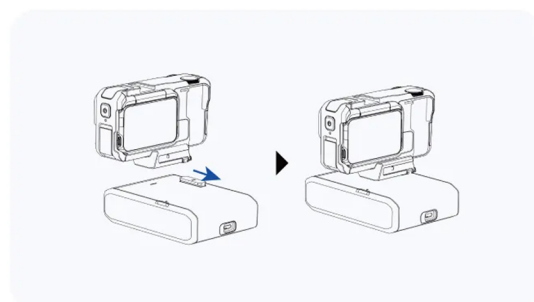
② Kamera

Halte den Verschluss gedrückt, um das Xplorer Grip Pro-Kit zu entriegeln und zu öffnen. Entferne die USB-C-Abdeckung der Insta360 Ace Pro 2 und setze die Kamera in der abgebildeten Richtung ins Xplorer Grip Pro-Kit ein, sodass die Tasten korrekt positioniert sind. Stecke dann den USB-C-Stecker in den USB-C-Anschluss der Kamera und schließe die Klappe vollständig. Wenn du alles richtig gemacht hast, hörst du ein Klickgeräusch.



③ Aufnahmepositionierung

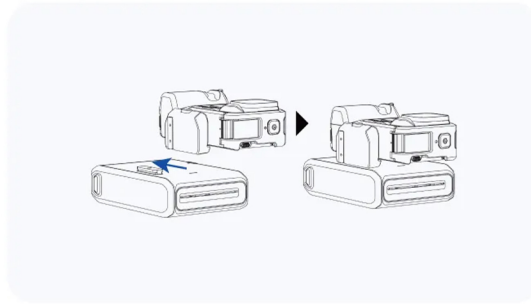
Richte den Schlitz am Adapter (der am Xplorer Grip Pro Kit befestigt ist) an der Zubehörschuh-Halterung des Druckers aus. Schiebe ihn in der gezeigten Richtung nach vorne, bis er einrastet. Vergewissere dich vor der Aufnahme, dass er fest sitzt.



④ Aufbewahrungspositionierung

Nimm das Xplorer Grip Pro-Kit und die Kamera vom Drucker

ab. Richte den Schlitz am Adapters an der Zubehörschuh-Halterung des Druckers aus. Schiebe ihn in die gezeigte Richtung, bis die Verriegelung vollständig einrastet, um ihn sicher zu verstauen.

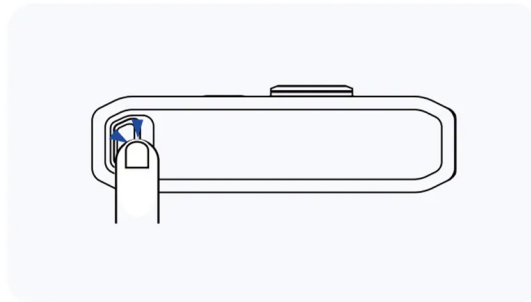


*Kompatibel mit der Insta360 Ace Pro 2 und dem Xplorer Grip Pro-Kit. Die neuesten Kompatibilitätsinformationen findest du auf der Insta360 Website.

Druckanleitung

① Einschalten

Halte die Power-Taste gedrückt, bis die Status-LED aufleuchtet, und lass sie dann los. Das Gerät schaltet sich daraufhin ein.



② Bluetooth-Verbindung


Rufe auf dem Startbildschirm deiner Insta360 Ace Pro 2 Kamera das Schnelleinstellungsmenü auf, indem du von oben nach unten wischst. Öffne die Bluetooth-Einstellungen, suche nach dem Drucker und stelle die Verbindung her.

③ Drucken

Im Standard-Fotomodus kannst du ein Foto aufnehmen und sofort drucken. Alternativ kannst du in der Kameragalerie ein Foto auswählen, um es zu drucken. Achte darauf, dass sich während des Druckens keine Hindernisse innerhalb von 10 cm um den Fotoausgabeschlitz befinden.

Hinweis: Bitte kaufe die offiziellen Fotopapier-Kassetten über die Insta360 Website.

Tastenfunktionen

Symbol	Taste	Bedienung
	Power-Taste	- 5 Sekunden gedrückt halten, um das Gerät einzuschalten - 3 Sekunden gedrückt halten, um Bluetooth zu aktivieren

Status-LED

① Druckerstatus

Status	Status-LED-Anzeige
Bluetooth ist verbunden und einsatzbereit	Konstant blaues Leuchten
Drucken/Empfangen von Daten per Bluetooth	Langsames blaues Blinken
Gerät schaltet sich ein, Bluetooth ist nicht verbunden	Schnelles blaues Blinken
Bluetooth-Kopplungsmodus	Schnelles blaues Blinken

② Fehlerstatus

Status	Status-LED-Anzeige
Kein Fotopapier/Farbband ist verbraucht/keine Fotopapier-Kassette eingelegt	Konstant oranges Leuchten
Farbbandfehler/Fotopapier-Kassette nicht erkannt	Langsames oranges Blinken
Fotopapier/Farbband klemmt	Konstant rotes Leuchten
Schwacher Akkustand	Langsames rotes Blinken
Temperatur-/Geräteanomalie	Schnelles rotes Blinken

③ Ladestatus

Status	Status-LED-Anzeige
Laufender Ladevorgang	Langsames grünes Blinken
Vollständig aufgeladen (eingeschaltet)	Konstant grünes Leuchten
Vollständig aufgeladen (ausgeschaltet)	Konstant grünes Leuchten (bis das USB-C-Kabel ausgesteckt wird)

 Eine langsam rot blinkende Status-LED zeigt an, dass die Temperatur außerhalb des sicheren Bereichs zum Aufladen liegt. Empfohlene Ladetemperatur: 0 °C bis 45 °C.

Ladevorgang

1. Wenn der Akkustand des Druckers gering ist, lade ihn bitte umgehend mithilfe des mitgelieferten USB-C-Kabels auf. Wenn du weiterdruckst, kann sich der Drucker automatisch ausschalten.
2. Stecke ein Ende des USB-C-Kabels in den USB-Anschluss des Druckers und das andere Ende in ein Netzteil. Der Drucker wird geladen, sobald er angeschlossen ist.
3. Bei Verwendung eines 5V/2A-Netzteils dauert eine vollständige Aufladung etwa 90-120 Minuten.



1. Dieser Drucker kann mit einem Netzteil aufgeladen werden, das nicht im Lieferumfang enthalten ist. Wenn du ein Netzteil verwenden willst, musst du eines kaufen und verwenden, das alle geltenden Sicherheitsstandards erfüllt.
2. Zerlege den Drucker nicht. Wenn du den Akku falsch herum einsetzt, besteht Explosionsgefahr. Entsorge defekte Akkus gemäß den beiliegenden Anweisungen.
3. Lade den Drucker für optimale Ergebnisse vor der Benutzung vollständig auf, um Unterbrechungen zu vermeiden.
4. Verbrenne oder quetsche das Produkt oder den Akku nicht. Übe keine übermäßige Kraft auf den Akku aus.
5. Setze das Produkt keinen extrem hohen Temperaturen aus, da dies dazu führen könnte, dass der Akku explodiert oder ausläuft.
6. Setze das Produkt keinen Umgebungen mit niedrigem Luftdruck aus. Dies kann dazu führen, dass der Akku explodiert oder brennbare Flüssigkeiten oder Gase austreten.

WARNUNG: Dieses Gerät kann Funkstörungen verursachen.

WARNUNG: Der Kontakt mit dem Drucker während/nach der Benutzung kann zu Verbrennungen führen. Schalte den Drucker aus und warte eine halbe Stunde, bevor du die Komponenten berührst. Dieses Produkt ist kein Spielzeug und nicht für die Benutzung durch Kinder geeignet.

WARNUNG: Bewegliche Teile. Halte Finger, Haare und lose Kleidung während des Betriebs von beweglichen Teilen fern.